

ACCUEIL
et
ACCOMPAGNEMENT
des
personnes
immigrantes

*Un engagement
de toute
la communauté!*

MRC de
Rivière-du-Loup



SERVICES OFFERTS EN SOUTIEN aux personnes immigrantes

Pour alléger le texte du présent document, le genre masculin est utilisé au sens neutre et n'a aucune intention discriminatoire.

STATUT	SITUATIONS	RÉFÉRENCES
Sans statut	Protection des droits fondamentaux	Centre des travailleurs et travailleuses immigrants (CTTI) 1 438 300-8186 bas-saint-laurent@iwc-cti.ca

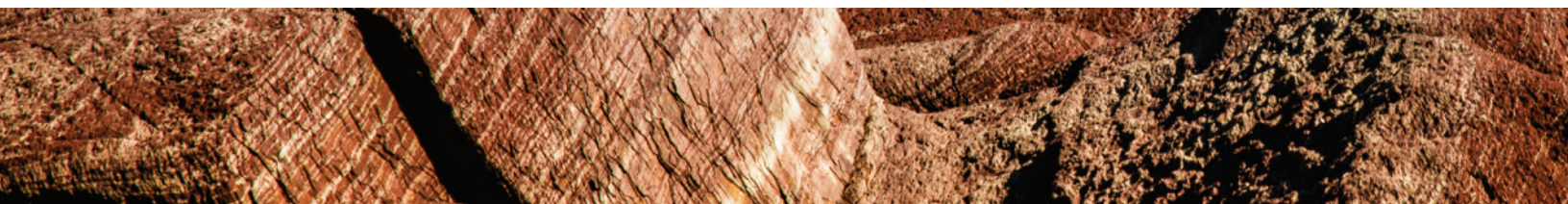
CONTEXTE: Personne qui a déjà eu un statut et l'a perdu durant son parcours et qui cherche à en récupérer un. Elle n'a pas le droit de travailler, ni d'étudier. Cette personne peut avoir été un visiteur, un travailleur ou un étudiant.
NOTE IMPORTANTE: Ce n'est pas nécessairement illégal.

Réfugié	Soutien direct des individus	Clinique des réfugiés de Rimouski 1 581 824-1662 www.aibsl.org/contact/ Programme CIUSSS pour accès à des soins de santé www.ciusss-capitalenationale.gouv.qc.ca/services/vivre-sante/clinique-sante-des-refugies
	Soutien des professionnels	Programme régional d'accueil et d'intégration des demandeurs d'asile (PRAIDA) 1 514 484-7878 poste 64850

CONTEXTE: Personne qui est résident permanent, qui a été protégée par le Canada. Détient les mêmes droits, mêmes accessibilités et mêmes services qu'un citoyen canadien. Le gouvernement (État) ou des parrains privés prennent en charge pour la première année. *Rimouski fait partie des 14 villes d'accueil au Québec pour les réfugiés pris en charge par l'État.*

Demandeur d'asile	Soutien direct des individus Aide, soutien, recherche d'avocat, évaluations	Programme régional d'accueil et d'intégration des demandeurs d'asile (PRAIDA) 1 514 484-7878 poste 64500 Programme CIUSSS pour accès à des soins de santé www.ciusss-capitalenationale.gouv.qc.ca/services/vivre-sante/service-aux-demandeurs-dasile
	Soutien des professionnels	Programme régional d'accueil et d'intégration des demandeurs d'asile (PRAIDA) 1 514 484-7878 poste 64850

CONTEXTE: Personne qui a demandé la protection du Canada et qui attend une réponse à cet effet. Peut détenir un permis de travail et est dans l'attente. N'a pas de RAMQ (Régie de l'assurance maladie du Québec). Est assurée par le Programme fédéral de santé intérimaire (PFSI), géré par la Croix Bleue.
Cette population n'est pas soutenue par les services offerts dans notre MRC.



STATUT	SITUATIONS	RÉFÉRENCES
Travailleur étranger temporaire agricole et saisonnier (PTAS)	Protection des droits fondamentaux	Centre des travailleurs et travailleuses immigrants (CTTI) 1 438 300-8186 bas-saint-laurent@iwc-cti.ca
	Information pour le PTAS	Immigrant Québec infotetquebec.com/guide/
	Soutien direct aux personnes	Accès-emploi www.accesemploi.org/notre-équipe (Division service inclusion & diversité)

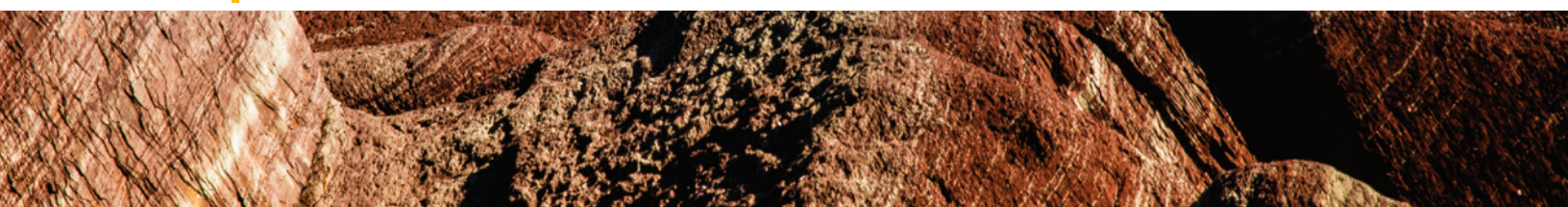
CONTEXTE : Personne qui travaille dans le milieu agricole et qui détient un permis de travail valide pour moins de 12 mois.

Étudiant international	Besoin de soutien au niveau du Cégep	Équipe du Cégep en lien avec les étudiants 1 418 862-6903 poste 2497
	Besoin de soutien au niveau du Centre de formation professionnelle	Équipe du CFP en lien avec les étudiants 1 418 862-8204 international@csskamloup.gouv.qc.ca
	Besoin de références générales	immigrantquebec.com/fr/guides/etudier-au-quebec/

CONTEXTE : Personne adulte qui étudie en formation post-secondaire. Étudiant au Cégep ou au Centre de formation professionnelle. Admis pour le programme d'études. Selon le niveau de formation et le pays d'origine, admissible ou pas à la RAMQ. Détient un permis de travail pour 20 heures par semaine, voire plus dans certains cas.

Travailleur étranger temporaire	Information pour les travailleurs	Centre local de développement de la région de Rivière-du-Loup (CLD) Outils pour mieux se préparer Guide pour nouvel employé immigrant : cldriviereduloup.com/immigration/
	Soutien direct aux personnes	Immigrant Québec 1 888 454-3998 infotetquebec.com
	Protection des droits fondamentaux	Commission des normes, de l'équité, de la santé et de la sécurité du travail 1 844 838-0808 cnesst.gouv.qc.ca/fr/evenements-vie/travailleuses-travailleurs-immigrants Gouvernement fédéral canada.ca/fr/emploi-developpement-social/services/travailleurs-etrangers/droits-protéges

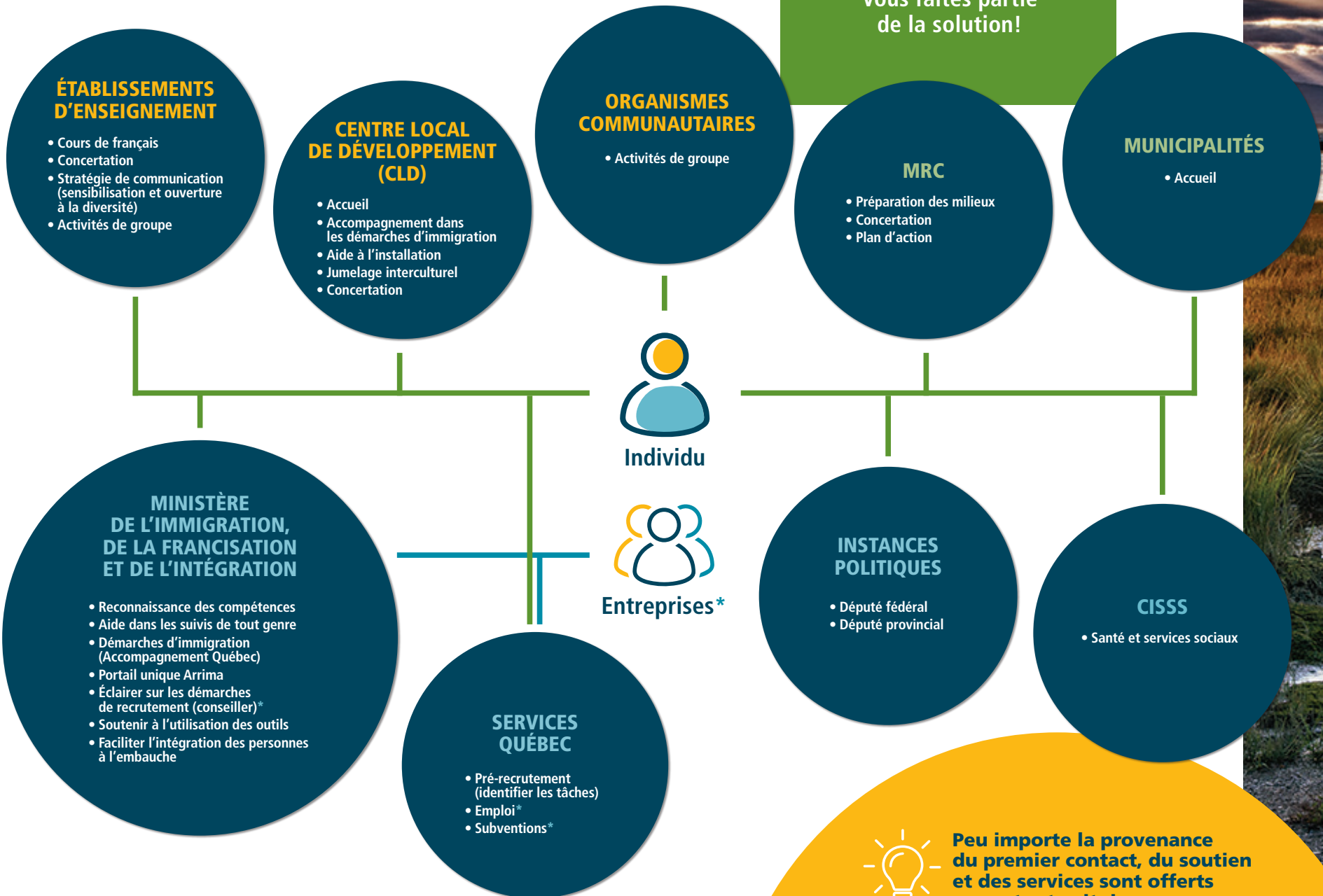
CONTEXTE : Personne venue pour travailler. Détient un permis de travail ouvert ou lié à l'entreprise (dit fermé). Détient un permis de 12 à 36 mois. Selon le contexte du permis, est admissible ou non à la RAMQ. A droit à certains services universels, tels que Services Québec - employabilité.



Portrait de l'écosystème IMMIGRATION

La MRC s'est dotée d'un plan pour consolider ses bases en tant que collectivité accueillante.

Vous faites partie de la solution!



Peu importe la provenance du premier contact, du soutien et des services sont offerts sur notre territoire


SERVICES pour tous

BESOINS	RÉFÉRENCES
APPRENTISSAGE DU FRANÇAIS	
Cours de français offerts aux employés.	Portail unique d'entrée du gouvernement du Québec - Arrima comme plateforme de départ Pour individus ou employeurs : quebec.ca/immigration/services-en-ligne
Soutenir une personne dans son processus de francisation (adultes).	Centre d'éducation des adultes de Rivière-du-Loup 418 862-8277 cea.csskamloup.gouv.qc.ca/formations/francisation
INTERPRÉTARIAT	
Service de traduction et d'interprétariat à un prix abordable pour les organisations communautaires et institutionnelles.	SIARI 1 514 738-4763 communications@siari.org
Outil en ligne (en cas de besoins urgents).	Microsoft translator (application à télécharger) 
SERVICES QUÉBEC	
Soutien aux employeurs <ul style="list-style-type: none">Rôle conseil (évaluer, conseiller, guider et accompagner)Subventions pour : Soutien au recrutement - immigration Mesure de formation Mesure de concertation pour l'emploi Soutien aux individus* <ul style="list-style-type: none">Évaluation des besoins en employabilité et référencementService d'aide à l'emploiSubventions salarialesMesures de formationProgrammes d'apprentissage en milieu de travail <i>*Admissibilité selon certains critères de l'individu (statut)</i>	Services Québec, volet Entreprises 1 800 644-0075 Services Québec, volet Individus 418 862-7236 1 800 567-1709
MINISTÈRE DE L'IMMIGRATION, DE LA FRANCISATION ET DE L'INTÉGRATION	
Soutien aux individus <ul style="list-style-type: none">Accompagne la personne immigrante dans une évaluation précise de ses besoins (installation, vie collective, francisation, reconnaissance des compétences, emploi, démarches d'immigration)Prépare un plan d'action individualiséDirige vers un conseiller régional en reconnaissance des compétences du MinistèreDirige vers les services des organismes partenaires du Ministère	Accompagnement Québec Pour s'inscrire : arrima.immigration-quebec.gouv.qc.ca/ Puis créer un dossier : Accompagnement Québec
Soutien aux employeurs <ul style="list-style-type: none">Service-conseil et identification des besoins de l'entrepriseReconnaissance des compétencesCours de français en milieu de travailIntégration des personnes embauchéesAppui aux démarches d'embauche et d'immigration	Services aux entreprises Pour s'inscrire : arrima.immigration-quebec.gouv.qc.ca/ Services aux employeurs NOTE : L'inscription gratuite à Arrima est préalable à l'obtention des services du MIFI



BESOINS	RÉFÉRENCES
IMMIGRANT QUÉBEC	
Guides d'informations générales sur tous les concepts de base (Vivre au Québec, travailler, étudier, entreprendre).	Immigrant Québec immigrantquebec.com/fr/guides/
BUREAU DU DÉPUTÉ FÉDÉRAL	
Soutien aux individus dans les situations complexes, où toutes les démarches traditionnelles ont été tentées sans résultat (délais dépassés, situations d'urgence). Immigration Permis de travail Permis d'études Visa visiteur Fiche visiteur Carte de résidence permanente RP Demandes de parrainage et de citoyenneté Revenu Impôt fédéral Allocations canadiennes pour enfants ACE	Bureau de circonscription à Rivière-du-Loup 418 868-1280
BUREAU DU DÉPUTÉ PROVINCIAL	
Leviers politiques vers le ministère de l'Immigration, de la Francisation et de l'Intégration.	Bureau de circonscription à Rivière-du-Loup 418 868-0822
SCOLARISATION DES JEUNES	
Inscriptions des jeunes au niveau primaire ou secondaire.	Centre de services scolaire Kamouraska-Rivière-du-Loup csskamoulop.gouv.qc.ca/immigration-nouveaux-arrivants/
ACCOMPAGNEMENT PSYCHOSOCIAL DES JEUNES DE 12 À 25 ANS	
Besoins pour les jeunes au niveau de la santé et au niveau social.	Aire Ouverte 418 551-1550
SOUTIEN FACE AUX CONFLITS ET MÉDIATION CITOYENNE	
Accompagnement personnalisé aux individus traversant une situation de conflit. Gratuit, confidentiel et accessible à tous.	Justice Pro Bono Justiceprobono.ca
BESOIN DE FORMATION INTERCULTURELLE EN INTERVENTION PSYCHOSOCIALE	
Formation pour les intervenants, visant à les sensibiliser à la réalité des personnes immigrantes et les outiller pour s'assurer qu'ils puissent utiliser ces connaissances dans leur pratique et offrir un meilleur accès aux services auprès de cette population.	Autrement d'ici : autrementdici.com Institut Sherpa : sherpa-recherche.com/formations/ Capsules d'autoformation du GEDCIQ : GEDCIQ.org/capsules
BESOIN EN INTERVENTION PSYCHOSOCIALE INTERCULTURELLE	
Le service d'accueil, d'analyse, d'orientation et de référence (AAOR) constitue la porte d'entrée principale du CISSS du Bas-Saint-Laurent en ce qui a trait aux demandes de service de nature sociale ou de santé. Comme son nom l'indique, ce service accueille votre demande, l'analyse, l'oriente vers le bon service ou réfère la personne vers la bonne instance selon les besoins.	Accueil-Analyse-Orientation-Référence (AAOR) 1 833 422-2267 Information sociale pour conseils psychosociaux 811-option 2



BESOINS	RÉFÉRENCES
SOUTIEN AUX INDIVIDUS	
<p>Accompagnement personnalisé aux individus et à leur famille avant, pendant et après leur arrivée. Organisation d'activités interculturelles qui favorisent l'intégration socioculturelle, la découverte du territoire, les rapprochements interculturels et l'enracinement.</p>	<p>Centre local de développement de la région de Rivière-du-Loup (CLD) Pour compléter la fiche d'ouverture de dossier, visitez : cldriviereduloup.com/immigration/</p>
SOUTIEN AUX COLLECTIVITÉS EN IMMIGRATION	
<p>Plan d'action, guide d'accueil du nouveau citoyen, répertoire de références (bottin complet des ressources sur le territoire), guide des bonnes pratiques inclusives.</p>	<p>Municipalité régionale de comté (MRC) mrcriviereduloup.ca/immigration/</p> <div data-bbox="1149 655 1339 844" style="text-align: right;">  </div>

Avec la participation financière de :

